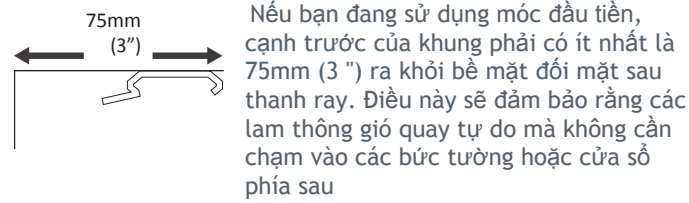
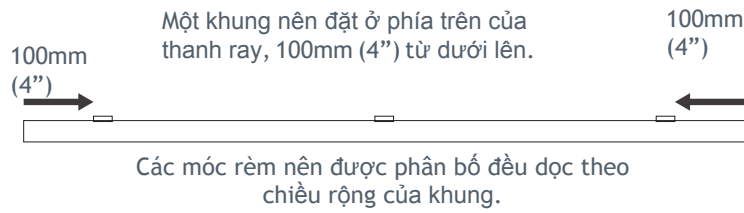
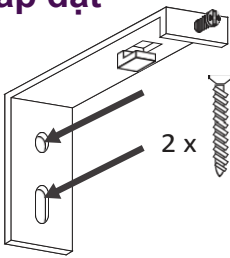


Chức năng

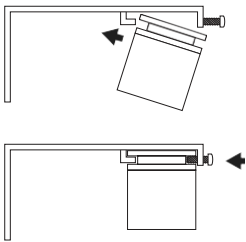


Lắp đặt

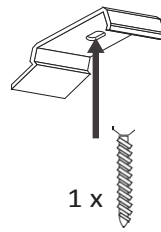


Lắp trên mặt khung

Sử dụng hai ốc vít để lắp khung lên bề mặt đối mặt.

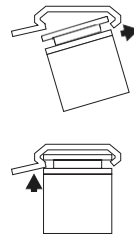


Giữ nguyên phần phía sau của thanh ray vào móc trên khung. Nhấc mặt trước của thanh ray để chúng ngang bằng với khung và gắn chặt các ốc vít phía trước để nó chặt vào phần phía trước của thanh ray..



Lắp ngược trần

Sử dụng một ốc vít duy nhất để lắp khung vào bề mặt phía trên.

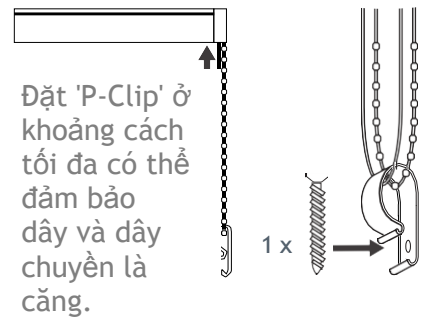


Giữ nguyên phần phía trước của thanh ray phía trước của khung. Nhấc mặt sau của thanh ray để khớp với các khung và ấn mạnh lên trên để nó khớp vào vị trí an toàn..

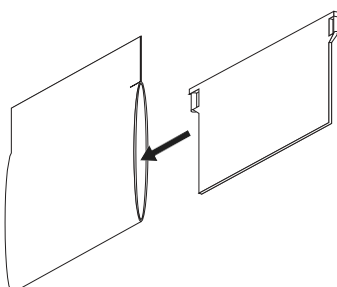
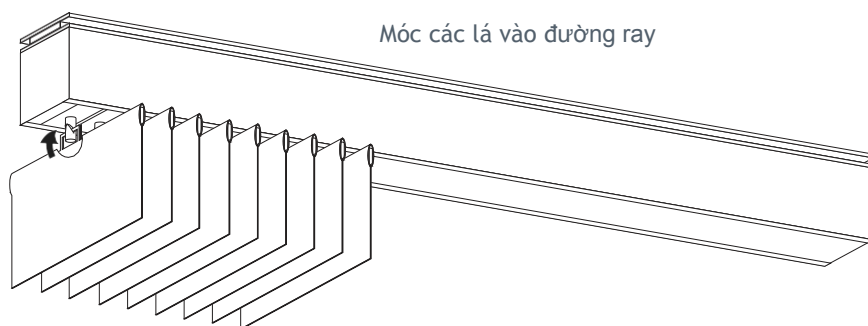
Với rèm lá dọc hoàn toàn phù hợp với các tiêu chuẩn an toàn mới nhất. Nó đã được cung cấp với một 'P-Clip' thiết bị dự ứng lực để giữ cho dây và an toàn trẻ nhỏ.

Khe cắm cả dây và chuỗi cườm vào 'P-Clip' và đảm bảo nó được gắn vào tường hoặc cửa sổ khung (nếu bạn đang sửa chữa để các bề mặt sau đó dây và xích sẽ tạo thành một con số tám, điều này là tốt và sẽ không ảnh hưởng đến hoạt động của rèm cửa).

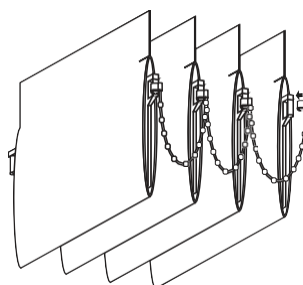
Lưu ý rằng 'P-Clip' phải được cài đặt. Dây phải được lưu giữ dưới sự căng thẳng để ngăn chặn nó chấy xệ ra khỏi thanh ray khi rèm cửa được rút ra mở.



Assemble



Gắn các lá rèm với nhau.



Kẹp các chuỗi lá rèm với nhau, một chuỗi sẽ chạy dọc khung. Bất kỳ kẹp thừa có thể được cắt bỏ.

Mẹo nhỏ

Trước khi móc lá rèm gắn trên ray, sử dụng các chuỗi cườm để biến các móc để họ tất cả các mặt bên trên. Điều này làm cho nó nhanh hơn để treo các lam trên và cũng đảm bảo rằng lam sẽ không xung đột khi bạn lần đầu tiên sử dụng rèm cửa.